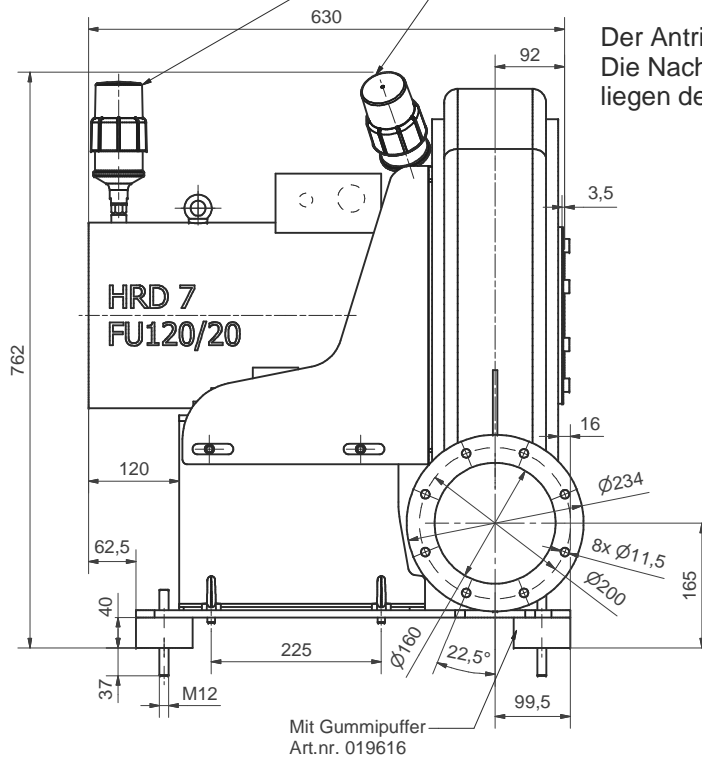
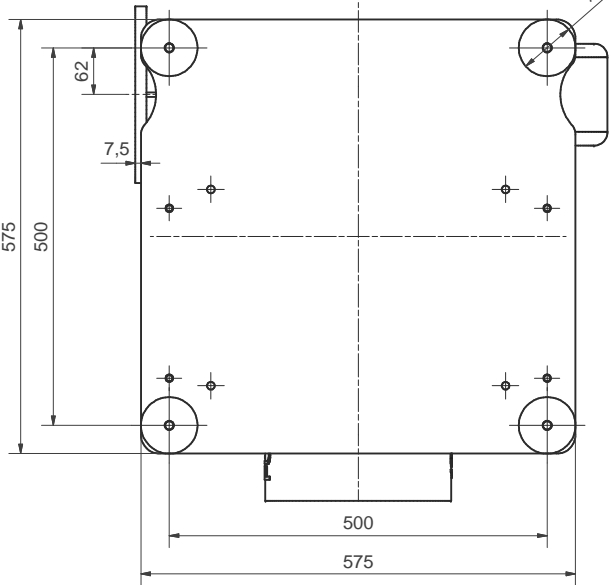
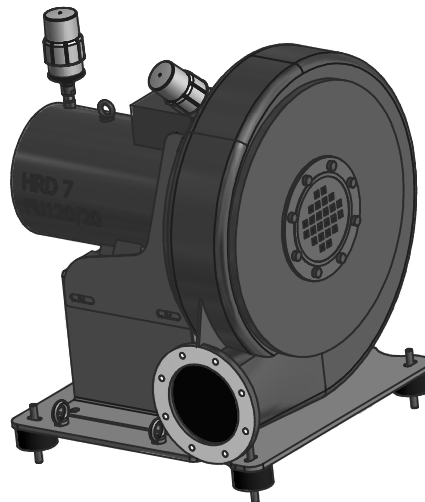


Ansicht A



Mit Gummipuffer
Art.nr. 019616

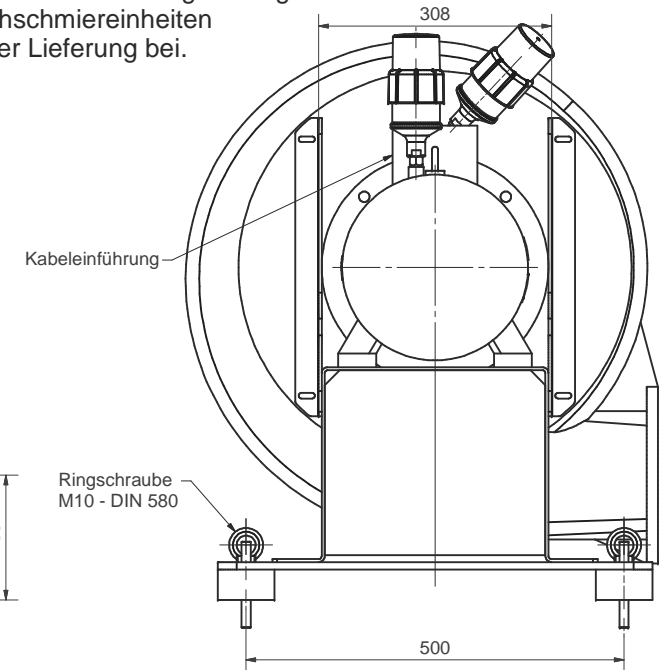


Nachschmiereinheit

Bestehend aus:

Kartusche Art.nr. 019220
Antrieb Art.nr. 020395
Batterieset Art.nr. 019221

Der Antrieb ist werkseitig voreingestellt!
Die Nachschmiereinheiten liegen der Lieferung bei.



Kabeleinführung

Ringschraube
M10 - DIN 580

Achtung:

Nur mit den beiliegenden Gummipuffer betreiben.
Gummipuffer nicht auf Scherung belasten.
Nur mit horizontaler Motorwelle betreiben.

Alle Maße in mm. Änderungen vorbehalten.

Ohne unsere Genehmigung darf diese Zeichnung nicht kopiert oder vervielfältigt, auch nicht dritten Personen, insbesondere Wettbewerbern mitgeteilt oder zugänglich gemacht werden. Widerrechtliche Benutzung durch den Empfänger oder Dritte hat zivil- und strafrechtliche Folgen.				
Allgemeintoleranzen DIN ISO 2768-mk		Werkstücktoleranzen DIN ISO 13715		
Gußtoleranzen DIN 1688:		Außenkanten	-0,4	Innenkanten +0,2
Werkstoff	Rohmaß	Gewicht	Modell-Nr.	Maßblatt
1:5	Bearb.	28.02.2013	FL	Elektor airsystems gmbh
	Gepr.	28.08.2013	SKR	
	HRD 7 FU-120/20			
Stellung Ar, BG132				Ersatz für
EDV Nr. 01-TB-10733B				Plotdatum 28.08.13